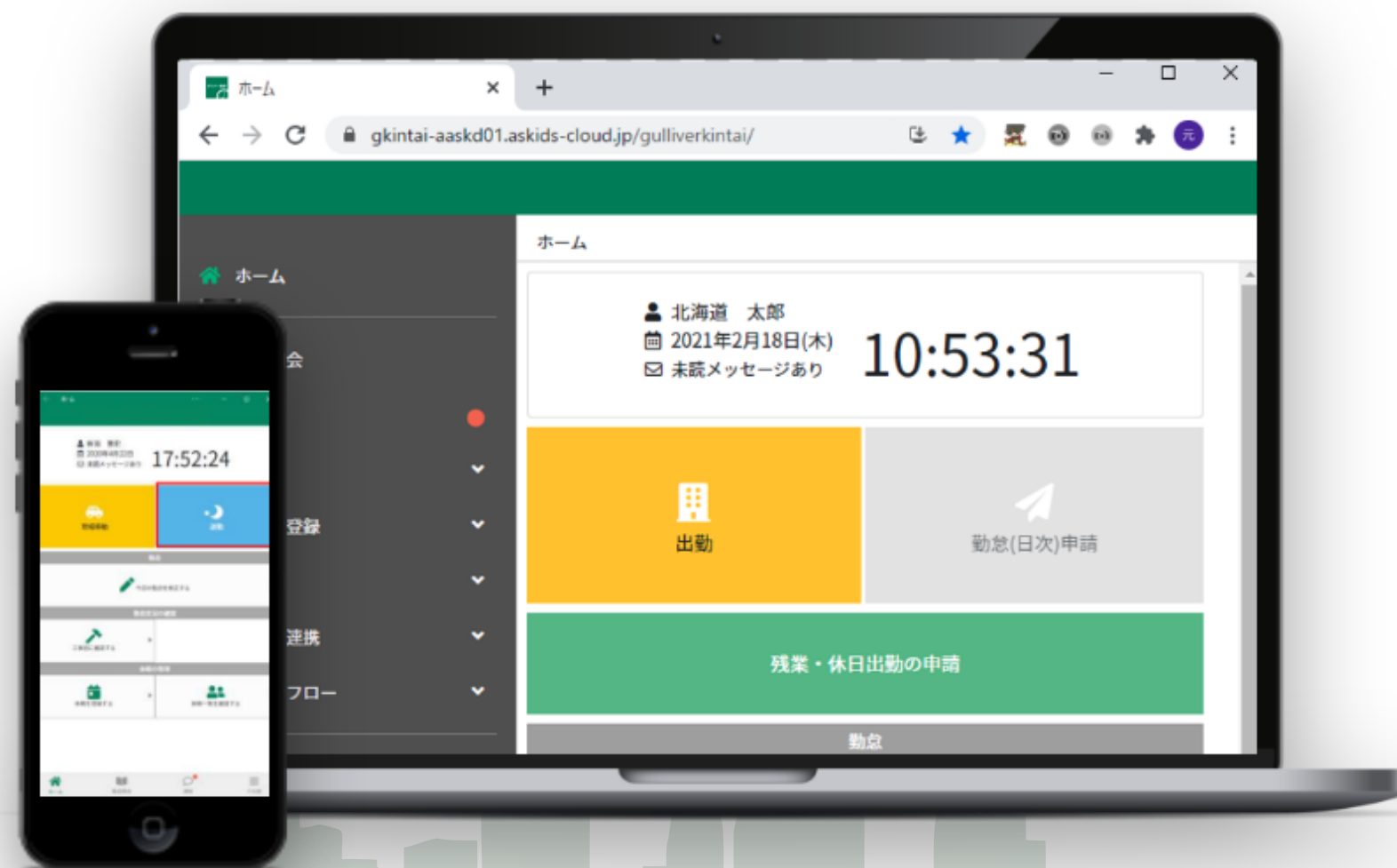




勤怠クラウドサービス

勤CON管 導入事例



01

勤CON管について

02

導入事例について

03

費用対効果について

04

トライアルのご案内

Table of
Contents

勤CON管について

01





建設・工事業に特化

工事毎の勤怠入力のため、工事に費やした工数集計可能！



労務情報を一元管理

毎日の勤怠は、サーバー上に蓄積されるためいつでも閲覧可能！
いつでも自分の勤務状況・履歴の確認が可能！



超過労働対策

36協定に関わる時間外労働時間を管理し、超過する場合アラート表示！



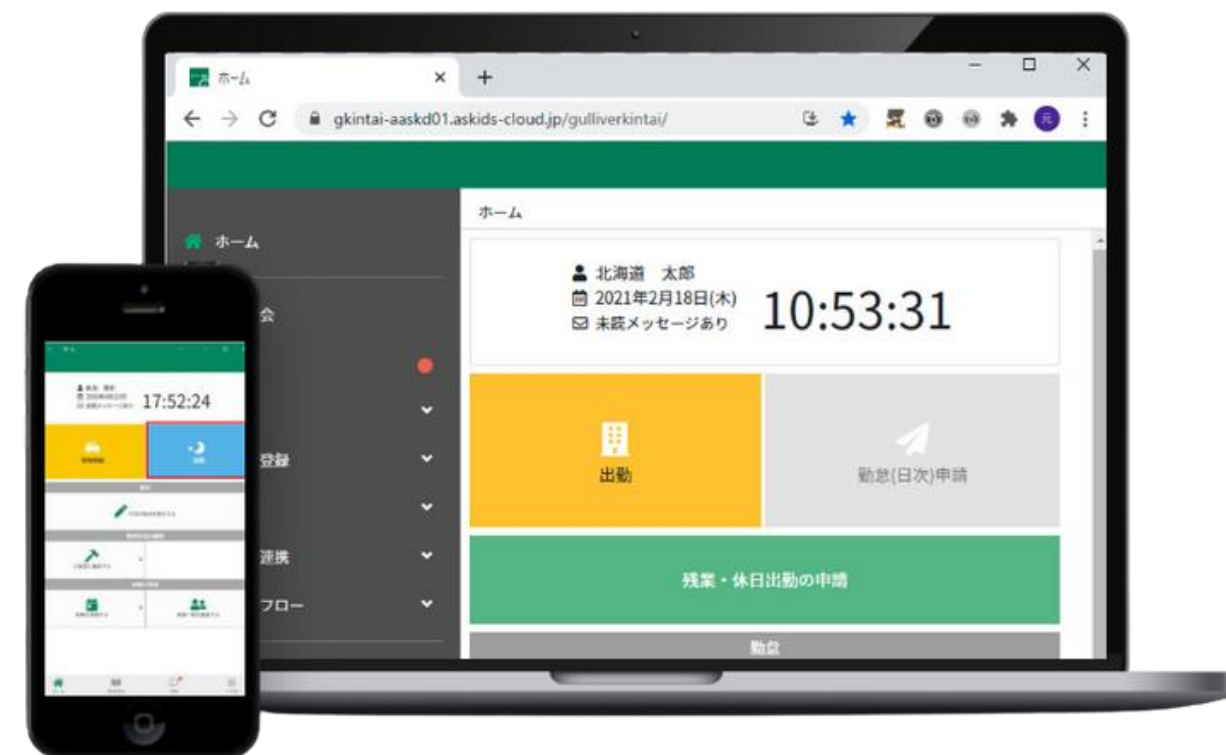
いつでもどこでも利用可能

スマートフォンやタブレットでどこからでも利用可能！もちろんPCからも利用可能！出退勤の入力時の位置情報を記録



コスト削減

自動集計のため、集計業務の時間削減！ガリバーシリーズに連携するため
転記入作業が不要に！



02

導入事例集





導入背景・課題

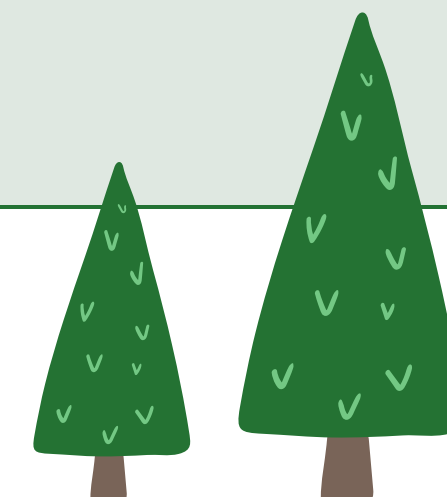
勤怠サービスを利用していたが、出退勤の情報のみであった。

また労務費を工事毎に按分していたため、工事原価システム、給与システムに2重入力していた。

これまで、残業は締日後集計を行っていたが平均80時間の規制に対応できない状態だった。

業務効率化事例

- 地域：大阪
- 売上高：50～100億
- 業種：総合建設業
- 従業員数：50～100名



システム選定のポイント

他の勤怠サービスを利用していたが、出退勤の管理のみだった。
残業平均80時間以内など、現場単位の管理がリアルタイムで行えるものを選んだ。

導入効果

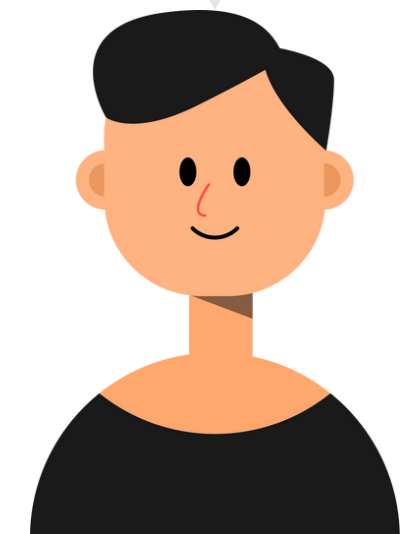
現場毎に工数を集計でき、工事原価システム/給与システムへ連携することで、2重入力がなくなった。

建設業特化している点が安心。

ロードマップが準備されており変形労働にも今後対応することに期待。

お客様の声

業界特化したサービスを選択することで、かゆいところにも手が届く！



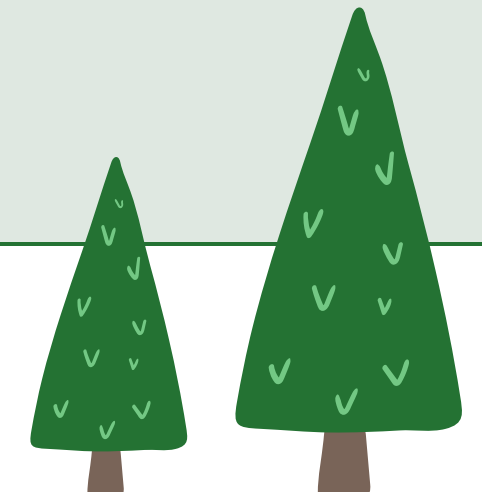
導入背景・課題

工事（プロジェクト）毎に管理できる勤怠サービスを利用して
いたが、結局、後で工事毎に工数を割り振るため、月末の締め
処理に時間がかかっていた。

No.	工事	出面状態	工種・費目	係数	時間計	金額計	16日 (土)	17日 (日)	18日 (月)	19日 (火)	20日 (水)	21日 (木)	22日 (金)	23日 (土)
01	小泉邸新築工事	通常		1.000	24.00	60,000								
02	あさかわビル建設工事	通常		1.000	40.00	100,000			8.00	8.00	8.00	8.00	8.00	
03	大阪市立図書館新築工事	通常		1.000	32.00	80,000								
04	兵庫県庁新築工事	通常		1.000	48.00	120,000								

業務効率化事例

- ・ 地域：東京都
- ・ 売上高：50～100億
- ・ 業種：専門工事業
- ・ 従業員数：100～200名



システム選定のポイント

現場毎にどれだけ残業を削減できるかが最も大きな課題だった。
そこで現場一事務所間の移動時間を如何に削減し管理出来るものを選定した。

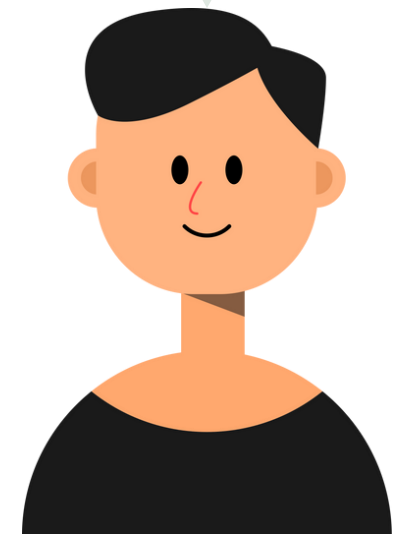
導入効果

勤CON管は、現場移動にも対応しており、打刻時間で、工数を自動集計するため、社員は意識せずに工事毎の工数が集計され、大幅な時間短縮になった。

打刻時点の位置を共有する機能もあるので、現場でトラブルが発生した際に近くの作業員を確認して応援に送り出すこともできるので、助かってます。

お客様の声

どうせ勤怠サービスにお金を払うなら、勤怠管理だけではなく、その他の業務を効率化させよう。





導入背景・課題

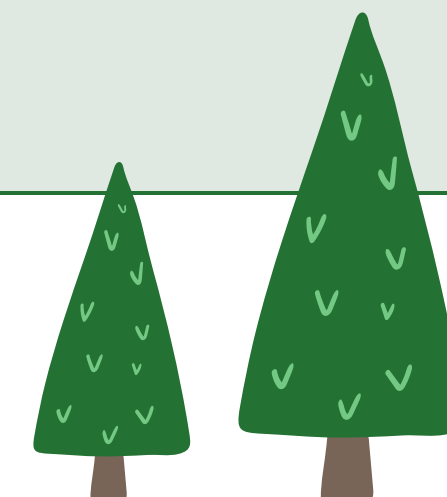
Excelで入力し、出勤簿を紙で提出していた。

別システムへの重複入力や紙に捺印した出勤簿を保管するなど、手作業が多かった。

2024年の残業の上限規制問題で、対策を考えないといけないうで不安であった。

業務効率化事例

- 地域：福岡
- 売上高：10～50億
- 業種：専門工事業
- 従業員数：10～50名





システム選定のポイント

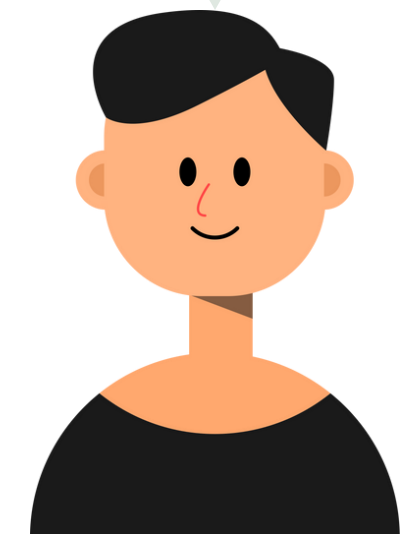
残業抑制のためペーパーレス化を第1基準として考えた。

導入効果

出勤簿・残業申請・有給申請の電子承認機能があるので、紙がなくなり、残業の申請を行う文化がなかったことで、残業に対する従業員の意識が変わり、有給の管理もシステムで行えるので、まとめていた事務員の作業工数が大幅に削減できた。

お客様の声

紙文化をやめよう！



03

費用対効果





紙やエクセル

年間1,284,000円

社員様（出勤簿の作成）：30分×50名×時給3,000円×12か月

勤怠管理ご担当者様：16時間×1名×時給2,000円×12か月

出勤簿の作成

勤怠情報の集計

休暇管理

残業時間の超過チェック

基幹システムへの入力

管理資料の作成

勤CON管

年間168,000円

（月額280円×50名×12か月）

87%
削減年間1,116,000円
コスト削減

アプリケーション利用料

勤CON管トライアルのご案内





勤CON管 30日間無料トライアル ご案内

先ずはお試しから始めたいという方は

下記URLからお申込みください。

<https://kensetsu-kaikei.com/kintai-trial-form.html>

THANK YOU!

ありがとうございました